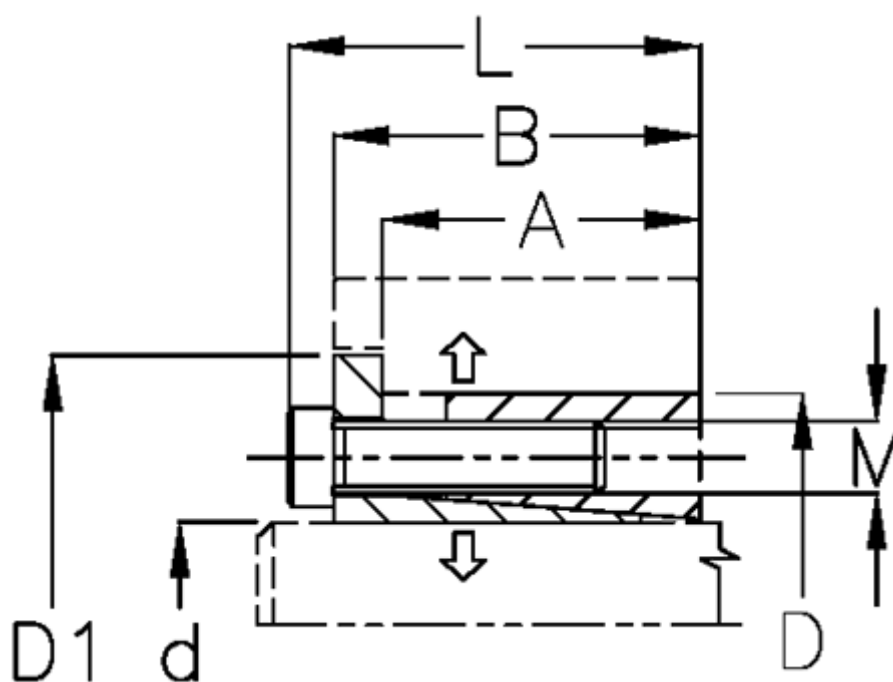


Varenummer: 4346000351
 Beskrivelse: Rota-fix spændelement ES 35x60
 Rustfast stål

Mål



A mm	= 22.5	Overfladeruhed	= R? ? 3.2 μ m
B mm	= 28.5	P N/mm ² fladetryk på aksel/nav	= 29
D1 mm	= 67	T Nm drejningsmoment	= 410
d H8 mm	= 35	Tolerance	= Aksel h8, Nav H8
D mm	= 60	Ts Nm boltetilspændingsmoment	= 12
F kN aksialkraft	= 24		
L mm	= 35		
M mm	= M6		